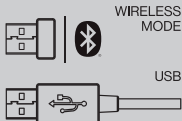


Thock Compact Wireless™

MECHANICAL GAMING
KEYBOARD



To:3030

EY5G001

➡ **More at**

www.endorfy.com

Designed by **ENDORFY**

COOLING SP. Z O.O.
UL. SOKOŁOWSKA 24
05-806 SOKOŁÓW, POLSKA
TEL. +48222920130

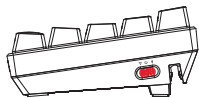


We are all *technology* heroes

Thock Compact Wireless™

MECHANICAL GAMING KEYBOARD

ENDORFY



OFF

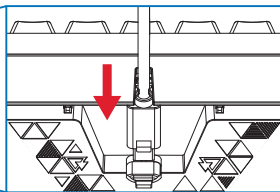
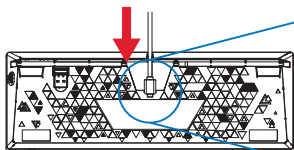


USB

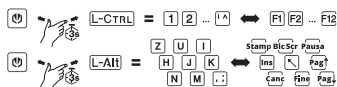
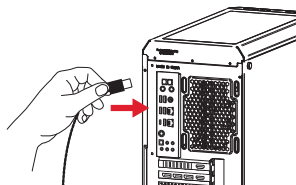
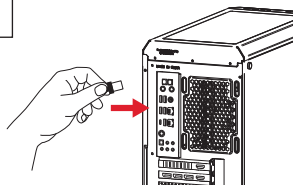


WIRELESS MODE

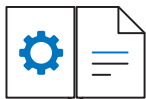
USB



WIRELESS



[ENDORFY.COM/KNOWLEDGE-BASE](https://endorfy.com/knowledge-base)



SCAN
THE QR CODE



CUSTOMER SERVICE
[ENDORFY.COM/CONTACT](https://endorfy.com/contact)

- 1 -
[ENDORFY.COM/KB/EY5G-THOCK-COMPACT-WIRELESS](https://endorfy.com/kb/ey5g-thock-compact-wireless)

DETAILED INFO

1. Use the product only as intended.
2. Make sure that the product is in good working order before using it.
3. This device is intended for indoor use, under normal humidity conditions, Do not use it outdoors.
4. Do not install and use the device within reach of children.
5. Before connecting the device, wait until it heats up to the ambient temperature to prevent damage due to condensation.
6. Only use a clean, dry cloth for cleaning, Do not touch the device with wet hands.
7. The device does not have any parts that can be repaired by the user. Return the device to the service centre for repair.
8. The warranty will be voided if you open the enclosure or modify the device.
9. The product should be used as intended. Incorrect use may damage the product and be dangerous to your health.
10. Do not use the product near liquids or in places where it may be directly exposed to liquids. If the device comes into contact with any liquids, immediately disconnect it from the power source.
11. The warranty does not cover mechanical damage to the product.
12. If the device malfunctions, promptly disconnect the power supply and contact the technical support department of Endorfy.
13. Do not discard electrical and electronic equipment together with other household waste.
14. The end user is obliged to remove unnecessary or faulty electrical equipment to the collection point or the seller. To obtain additional information, contact the local authorities or the store where you purchased the product.
15. Do not dismantle the battery on your own or expose it to moisture, fire, high temperatures or liquids.
16. In case of an electrolyte leak, deformation or discolouration of the battery, do not use or charge the device.
17. Do not let the battery of the device remain discharged for a longer period. Do not replace the battery in the device on your own.
18. Charge the batteries only using the cable supplied with the device after connecting it to the USB port of the computer. Do not use external power supply units.
19. Incorrect handling of batteries or failing to observe the rules described above may cause a fire or chemical burns.
20. The life of the battery depends on the way it is used.
21. End-of-life batteries should be transferred for disposal according to the applicable local law.
22. Keep the batteries out of reach of children.

CZ Bezpečnostní pokyny

1. Výrobek použijte pouze k určenému účelu.
2. Před použitím se ujistěte, že výrobek není poškozený.
3. Toto zařízení je určeno pro použití v interiéru za normálních vlhkostních podmínek. Nepoužívejte ho venku.
4. Neinstalujte a nepoužívejte toto zařízení v dosahu dětí.
5. Před připojením zařízení počkejte, až se zahřeje na okolní teplotu, aby nedošlo k poškození způsobenému kondenzovanou vlhkostí.
6. Čistěte pouze čistým suchým hadříkem. Nedotýkejte se zařízení mokřkými rukama.
7. Neobsahuje díly, které by mohl uživatel opravit. Vraťte zařízení do servisního střediska pro opravu.
8. Otevřením krytu nebo úpravou zařízení se ruší záruka.
9. Výrobek by měl být používán v souladu se svým určením. Nesprávné použití může způsobit poškození výrobku a způsobit nebezpečí pro zdraví uživatele.
10. Výrobek by se neměl používat v blízkosti kapalin nebo v jejich přímém kontaktu. V případě kontaktu s kapalinami okamžitě odpojte výrobek od napájení.
11. Záruka se nevztahuje na mechanické poškození výrobku.
12. Pokud dojde k poruše, okamžitě odpojte zdroj napájení a kontaktujte technickou podporu Endorfy.
13. Nevyhazujte elektrická a elektronická zařízení spolu s jiným domácím odpadem.
14. Konečnou uživatelem je povinen odvézt nepotřebné nebo nefunkční elektrické spotřebiče do sběrného místa nebo k prodejci. Další informace získáte na místním úřadě nebo v obchodě, kde jste výrobek zakoupili.
15. Nevystavujte baterie sami nebo je vystavujte vlhkosti, ohni, vysokým teplotám nebo kapalinám.
16. V případě úniku elektrolytu, deformace nebo změny barvy baterie nepoužívejte nebo nabíjejte zařízení.
17. Nenechávejte přístroj déle s úplně vybitou baterií. Nevyměňujte baterii v zařízení sami.
18. Baterie by se měly nabíjet pouze pomocí kabelu dodaného se zařízením a připojeného do zásuvky USB v počítači. Nepoužívejte externí napájecí zdroje.
19. Nesprávné zacházení s bateriemi nebo nedodržení výše uvedených pokynů může způsobit riziko požáru nebo chemických popálenin.
20. Životnost baterie závisí na způsobu, jakým je používáte.
21. Nefunkční baterie musí být předány k likvidaci v souladu s místními zákony.
22. Baterie uchovávejte mimo dosah dětí.

DE Sicherheitshinweis

1. Das Produkt darf nur für den vorgesehenen Zweck verwendet werden.
2. Stellen Sie vor der Verwendung sicher, dass das Produkt nicht beschädigt ist.
3. Dieses Gerät ist für den Gebrauch in Innenräumen bei normaler Luftfeuchtigkeit bestimmt, Verwenden Sie es nicht im Freien.
4. Dieses Gerät darf nicht in Reichweite von Kindern installiert und verwendet werden.
5. Warten Sie vor dem Anschließen des Geräts, bis es sich auf Umgebungstemperatur erwärmt hat, um Schäden durch kondensierte Feuchtigkeit zu vermeiden.
6. Nur mit einem sauberen, trockenen Tuch reinigen, Berühren Sie das Gerät nicht mit nassen Händen.
7. Enthält keine Teile, die selbst repariert werden können, Senden Sie das Gerät zur Reparatur an das Service-Center.
8. Das Öffnen des Gehäuses sowie Veränderungen am Gerät führen zum Erlöschen der Garantie.
9. Das Produkt sollte bestimmungsgemäß verwendet werden. Eine unsachgemäße Verwendung kann das Produkt beschädigen und Gesundheitsgefahren für den Benutzer mit sich bringen.
10. Das Produkt darf nicht in der Nähe von Flüssigkeiten verwendet oder diesen direkt ausgesetzt werden, Trennen Sie das Produkt bei Kontakt mit Flüssigkeiten sofort von der Stromversorgung.
11. Die Garantie deckt keine mechanischen Schäden am Produkt ab.
12. Trennen Sie im Falle einer Fehlfunktion sofort die Stromquelle und wenden Sie sich an den technischen Support von Endorfy.
13. Elektrische und elektronische Geräte dürfen nicht mit dem anderen Hausmüll entsorgt werden.
14. Der Endverbraucher ist verpflichtet, nicht benötigte oder nicht funktionsfähige Elektrogeräte bei einer Sammelstelle oder dem Händler abzugeben. Wenden Sie sich für weitere Informationen an Ihre örtlichen Behörden oder an das Geschäft, in dem Sie das Produkt gekauft haben.
15. Demontieren Sie die Batterien nicht selbst und setzen Sie sie weder Feuchtigkeit noch Feuer, hohen Temperaturen oder Flüssigkeiten aus.
16. Bei Auslaufen des Elektrolyts, Verformung oder Verfärbung der Batterie darf das Gerät weder verwendet noch geladen werden.
17. Belassen Sie das Gerät nicht länger mit vollständig entladener Batterie. Tauschen Sie den Akku im Gerät nicht selbst aus.
18. Die Batterien dürfen nur mit dem mitgelieferten Kabel aufgeladen werden, das an eine USB-Buchse des Computers angeschlossen ist. Verwenden Sie keine externen Netzteile.
19. Bei unsachgemäßem Umgang mit den Batterien oder bei Nichtbeachtung der oben genannten Regeln besteht Brand- oder Verätzungsgefahr.
20. Die Lebensdauer der Batterien hängt davon ab, wie sie verwendet werden.
21. Entsorgen Sie nicht funktionierende Batterien gemäß den örtlichen Vorschriften.
22. Bewahren Sie Batterien und Akkus außerhalb der Reichweite von Kindern auf.

DK Sikkerhedsvejledning

1. Das Produkt darf nur für den vorgesehenen Zweck verwendet werden.
2. Stellen Sie vor der Verwendung sicher, dass das Produkt nicht beschädigt ist.
3. Dette udstyr er beregnet til indendørs brug under normale fugtighedsforhold. Brug den ikke udendørs.
4. Dette udstyr må ikke installeres eller bruges inden for børns rækkevidde.
5. Før du tilslutter udstyret, skal du vente, indtil det er blevet opvarmet til omgivelsestemperatur for at undgå skader på grund af kondenseret fugt.
6. Rengør kun med en ren, tør klud. Rør ikke ved udstyret med våde hænder.
7. Det indeholder ingen dele, som man selv kan reparere. Send udstyret tilbage til servicecentret for at få den repareret.
8. Åbning af huset eller ændring af udstyret medfører, at garantien bortfalder.
9. Produktet skal anvendes i overensstemmelse med dets anvendelsesformål. Ukorrekt brug kan beskadige produktet og medføre sundhedsrisici for brugeren.
10. Brug ikke produktet i nærheden af væsker, og udsæt det ikke direkte for væskernes påvirkning. I tilfælde af kontakt med væsker skal produktet straks afbrydes fra strømforsyningen.
11. Garantien omfatter ikke mekaniske beskadigelser af produktet.
12. I tilfælde af funktionsfejl skal man straks afbryde strømkilden og kontakte teknisk supportafdeling fra Endorfy.
13. Elektrisk og elektronisk udstyr bør ikke bortskaffes sammen med andet husholdningsaffald.
14. Slutbrugeren er forpligtet til at aflevere uønsket eller ikke-fungerende elektrisk udstyr til et indsamlingssted eller til en forhandler. Du kan få flere oplysninger ved at kontakte lokale myndigheder eller den butik, hvor du har købt produktet.
15. Man må ikke selv afmontere batterier eller udsætte det for fugt, ild, høje temperaturer eller væsker.
16. I tilfælde af elektrolytlækage, deformation eller misfarvning af batteriet, må man ikke bruge eller oplade udstyret.
17. Lad ikke udstyret stå med et helt afladet batteri længere. Man må ikke selv udskifte batteriet i udstyret.
18. Oplad kun batterierne med det kabel, der følger med udstyret, og tilslut det til et USB-stik på computer. Brug ikke eksterne strømadaptere.
19. Ukorrekt håndtering af batterier eller manglende overholdelse af ovenstående kan medføre risiko for brand eller kemiske forbrændinger.
20. Batteriets levetid varierer afhængigt af brugen.
21. Batterier, der ikke virker, skal bortskaffes i henhold til den lokale lovgivning.
22. Opbevar batterierne uden for børns rækkevidde.

ES Instrucciones de seguridad

1. El producto debe utilizarse única y exclusivamente conforme a su destino.
2. Antes de comenzar a usarlo es necesario comprobar que el producto no está dañado.
3. Este dispositivo está destinado para su uso en interiores, en condiciones normales de humedad del aire. No lo utilices en el exterior.
4. Este dispositivo no debe instalarse ni utilizarse al alcance de los niños.
5. Antes de conectar el dispositivo espera a que se caliente hasta la temperatura ambiente para evitar un daño debido a la humedad condensada.
6. Limpialo únicamente con un paño limpio y seco. No toques el dispositivo con las manos mojadas.
7. No contiene piezas que puedan ser reparadas por uno mismo. Devuelve el dispositivo al centro de servicio técnico para su reparación.
8. La apertura de la carcasa o la modificación del dispositivo anulan la garantía.
9. El producto deberá ser utilizado conforme a su destino. Un uso indebido puede provocar un daño del producto y suponer un riesgo para la salud de usuario.
10. El producto no debe utilizarse cerca de líquidos ni ser expuesto a su acción directa. En caso de contacto con líquidos se debe desconectar inmediatamente el producto de la alimentación.
11. La garantía no cubre los daños mecánicos del producto.
12. En caso de aparecer un funcionamiento incorrecto se debe desconectar inmediatamente la fuente de alimentación y contactar con el departamento de asistencia técnica de la empresa Endorfy.
13. Los aparatos eléctricos y electrónicos no deben desecharse junto con otros residuos domésticos.
14. El usuario final está obligado a llevar los aparatos eléctricos innecesarios o que no funcionen a un punto de recogida o de venta. Para conseguir información adicional contacta con las autoridades locales o la tienda en la que compraste el producto.
15. No se debe desmontar la batería ni exponerla a la acción de la humedad, el fuego, las altas temperaturas o los líquidos.
16. En caso de fuga del electrolito, deformación o decoloración de la batería, no se debe utilizar ni cargar el dispositivo.
17. No se debe dejar el dispositivo con la batería totalmente descargada durante un tiempo prolongado. No se debe cambiar por uno mismo la batería del dispositivo.
18. Las baterías deben cargarse única y exclusivamente mediante el cable adjuntado al dispositivo conectado a un puerto USB del ordenador. No se deben utilizar alimentadores externos.
19. Un manejo inadecuado de las baterías o el incumplimiento de los anteriores principios pueden provocar un riesgo de incendio o de quemaduras por sustancias químicas.
20. La vida útil de las baterías depende de su forma de uso.
21. Las baterías que no funcionen deben ser recuperadas de conformidad con la ley local vigente.
22. Conserva las baterías y los acumuladores en un lugar fuera del alcance de los niños.

FI Turvallisuusohjeet

1. Käytä tuotetta vain sille tarkoitettuun tarkoitukseen.
2. Varmista ennen käyttöä, että tuote ei ole vahingoittunut.
3. Tämä laite on tarkoitettu sisäkäyttöön normaaleissa kosteusolosuhteissa. Älä käytä sitä ulkona.
4. Tätä laitetta ei saa asentaa tai käyttää lasten ulottuvilla.
5. Anna laitteen lämmetä huoneenlämpötilaan ennen sen kytkemistä kondenssiveden aiheuttamien vaurioiden välttämiseksi.
6. Puhdista vain puhtaalla, kuivalla liinalla. Älä koske laitteeseen märillä käsillä.
7. Sisällä ei ole huollettavia osia. Palauta laite huoltokeskukseen korjattavaksi.
8. Kotelon avaaminen tai laitteen muuttaminen mitätöi takuun.
9. Tuotetta tulee käyttää sen käyttötarkoituksen mukaisesti. Väärä käyttö voi vahingoittaa tuotetta ja aiheuttaa terveysrisikin käyttäjälle.
10. Tuotetta ei saa käyttää nesteiden läheisyydessä eikä altistaa niiden suorille vaikutuksille. Jos tuote joutuu kosketuksiin nesteiden kanssa, irrota se välittömästi virtalähteestä.
11. Takuu ei kata tuotteen mekaanisia vaurioita.
12. Jos toimintahäiriö ilmenee, irrota virtalähde välittömästi ja ota yhteyttä Endorfy:n tekniseen tukeen.
13. Sähkö- ja elektroniikkalaitteita ei saa hävittää muun kotitalousjätteen mukana.
14. Loppukäyttäjä on velvollinen viemään tarpeettomat tai toimimattomat sähkölaitteet keräyspisteeseen tai myyjään. Jos haluat lisätietoja, ota yhteyttä paikallisiin viranomaisiin tai liikkeeseen, josta ostit tuotteen.
15. Älä pura paristoja itse äläkä altista niitä kosteudelle, tullelle, korkeille lämpötiloille tai nesteille.
16. Älä käytä tai lataa laitetta, jos paristo on vuotanut, vääntynyt tai värjäytynyt.
17. Älä jätä laitetta täysin tyhjentyneen pariston kanssa pidemmäksi aikaa. Älä vaihda laitteen akkua itse.
18. Paristot saa ladata vain laitteen mukana toimitetulla kaapelilla, joka on liitetty tietokoneen USB-liitäntään. Älä käytä ulkoisia virtalähteitä.
19. Paristojen väärä käsittely tai yllä olevien sääntöjen noudattamatta jättäminen voi johtaa tulipaloon tai kemikaalien aiheuttamiin palovamoihin.
20. Paristojen kestoikä riippuu siitä, miten niitä käytetään.
21. Hävitä toimimattomat paristot paikallisten määräysten mukaisesti.
22. Pidä paristot ja akut poissa lasten ulottuvilta.

FR Consignes de sécurité

1. Le produit doit être utilisé uniquement aux fins pour lesquelles il a été conçu.
2. Avant de l'utiliser, assurez-vous que le produit n'est pas endommagé.
3. Cet appareil est destiné à une utilisation en intérieur, avec une humidité de l'air normale. Ne l'utilisez pas à l'extérieur.
4. Cet appareil ne doit pas être installé et utilisé dans un endroit à la portée des enfants.
5. Avant de brancher l'appareil, attendez qu'il atteigne la température ambiante pour éviter tout dommage dû à la condensation.
6. Nettoyez uniquement avec un chiffon propre et sec. Ne touchez pas l'appareil avec les mains mouillées.
7. L'appareil ne contient aucune pièce qui pourrait être réparée par l'utilisateur. Renvoyez l'appareil au centre de service pour réparation.
8. L'ouverture du boîtier ou la modification de l'appareil annulera la garantie.
9. Le produit doit être utilisé conformément à l'usage auquel il est destiné. Une utilisation incorrecte peut endommager le produit et présenter un risque pour la santé de l'utilisateur.
10. Le produit ne doit pas être utilisé à proximité de liquides ou exposé au contact direct avec ceux-ci. En cas de contact avec des liquides, débranchez immédiatement le produit de l'alimentation électrique.
11. La garantie ne couvre pas les dommages mécaniques du produit.
12. En cas de dysfonctionnement, débranchez immédiatement la source d'alimentation et contactez le support technique d'Endorfy.
13. Les appareils électriques et électroniques ne doivent pas être jetés avec les autres déchets ménagers.
14. L'utilisateur final est tenu de rapporter les appareils électriques usés ou non fonctionnels à un point de collecte ou à un vendeur. Pour plus d'informations, contactez vos autorités locales ou le magasin où vous avez acheté le produit.
15. Ne démontez pas les batteries vous-même et ne les exposez pas à l'humidité, au feu, à des températures élevées ou à des liquides.
16. N'utilisez pas ou ne chargez pas l'appareil s'il y a une fuite, une déformation ou une décoloration de la batterie.
17. Ne laissez pas l'appareil pour une période prolongée avec la batterie complètement déchargée. Ne remplacez pas la batterie de l'appareil.
18. Les batteries doivent être chargées uniquement à l'aide du câble attaché à l'appareil et connecté au port USB de l'ordinateur. N'utilisez pas d'adaptateurs d'alimentation externes.
19. Une mauvaise manipulation des batteries ou le non-respect des précautions ci-dessus peut entraîner un incendie ou des brûlures avec des produits chimiques.
20. La durée de vie de la batterie dépend de la façon dont elle est utilisée.
21. Les batteries usées doivent être jetées conformément aux réglementations locales.
22. Les batteries doivent être gardées hors de portée des enfants.

HU Biztonsági utasítás

1. A terméket csak és kizárólag rendeltetés szerűen szabad használni.
2. A használat megkezdése előtt meg kell bizonyosodni arról, hogy a termék nem sérült.
3. Ez a berendezés beltéri, normál levegő-páratartalmi viszonyok közti használatra készült. Ne használja kültérben.
4. Ezt a berendezést gyermekek hozzáférésétől távol kell beüzemelni és használni.
5. A berendezés csatlakoztatása előtt várja meg, amíg környezeti hőmérsékletre melegszik, elkerülendő a kicsapódott nedvesség miatti esetleges meghibásodást.
6. Kizárólag tiszta, száraz kendővel tisztítandó. A berendezést nedves kézzel megérinteni tilos.
7. Nem tartalmaz önállóan javítható alkatrészeket. Javítás érdekében adja le a berendezést egy szervizközpontba.
8. A borítás felnyitása vagy a berendezés módosítása érvényteleníti a jótállást.
9. A termék rendeltetés szerűen használandó. A helytelen használat a termék károsodásához vezethet, és veszélyt jelenthet a felhasználó egészségére.
10. A terméket nem szabad folyadékok közelében használni, sem folyadék közvetlen hatásának kitenni. Folyadékkal történő érintkezés esetén haladéktalanul le kell csatlakoztatni a terméket az energiaellátásról.
11. A jótállás nem terjed ki a termék mechanikus sérüléseire.
12. Hibás működés fellépése esetén haladéktalanul le kell csatlakoztatni a berendezést az energiaellátásról, és kapcsolatba kell lépni az Endorfy vállalat műszaki segítségnyújtásával.
13. Az elektromos és elektronikus készülékeket nem szabad más háztartási hulladékokkal együtt kidobni.
14. A végfelhasználó köteles a feleslegessé vált vagy nem működő elektromos berendezéseket egy gyűjtőpontra vagy az eladóhoz eljuttatni. További tájékoztatás érdekében lépjen kapcsolatba a helyi hatóságokkal, vagy az üzlettel, ahol a terméket megvásárolta.
15. Az akkumulátorokat tilos önállóan kiszerezni, illetve nedvesség, tűz, magas hőmérséklet vagy folyadékok hatásának kitenni.
16. Az elektrolit szivárgása, az akkumulátor deformálódása vagy elszíneződése esetén a berendezést nem szabad használni, sem tölteni.
17. A berendezést nem szabad hosszabb időre teljesen lemerült akkumulátorral hagyni, a berendezésben nem szabad akkumulátort cserélni.
18. Az akkumulátort csak és kizárólag a berendezéshez mellékelte, számítógép USB portjához csatlakoztatott kábel segítségével szabad tölteni. Külső tápegység használata tilos.
19. Az akkumulátorok helytelen kezelése vagy a fenti szabályok be nem tartása tüzeset, vagy vegyi anyagok által okozott marási sérülésekhez vezethet.
20. Az akkumulátorok élettartama használatuk módjától függ.
21. A nem működő akkumulátorokat a hatályos helyi jogszabályoknak megfelelően kell ártalmatlanításra átadni.
22. Az elemeket és akkumulátorokat gyermekektől távol kell tartani.

1. Il prodotto deve essere utilizzato esclusivamente per la destinazione d'uso prevista.
2. Prima di iniziare l'utilizzo, assicurarsi che il prodotto non sia danneggiato.
3. Questo dispositivo è progettato per l'uso all'interno di locali, in condizioni di normale umidità dell'aria. Non utilizzare il prodotto all'aperto.
4. Non installare o utilizzare questo dispositivo alla portata dei bambini.
5. Prima di collegare il dispositivo, attendere che si riscaldi a temperatura ambiente per evitare danni dovuti all'umidità condensatasi.
6. Pulire solo con un panno pulito e asciutto. Non toccare il dispositivo con le mani bagnate.
7. Il dispositivo non contiene parti che possono essere riparate autonomamente. Affidare il dispositivo ad un centro di assistenza per la riparazione.
8. L'apertura della custodia o la modifica del dispositivo comportano il decadimento della garanzia.
9. Il prodotto deve essere utilizzato solo conformemente alla sua destinazione d'uso. Un utilizzo improprio può danneggiare il prodotto e rappresentare un rischio per la salute dell'utente.
10. Il prodotto non deve essere utilizzato vicino a liquidi o esposto direttamente ad essi. In caso di contatto con liquidi, il prodotto deve essere immediatamente scollegato dall'alimentazione.
11. La garanzia non copre i danni meccanici al prodotto.
12. In caso di malfunzionamento, scollegare immediatamente la sorgente di alimentazione e contattare il supporto tecnico dell'azienda Endorfy.
13. I dispositivi elettrici ed elettronici non devono essere smaltiti insieme ad altri rifiuti domestici.
14. L'utente finale è tenuto a consegnare le apparecchiature elettriche non necessarie o non funzionanti al punto di raccolta o al rivenditore. Per ulteriori informazioni, contattare l'autorità locale competente o il negozio in cui è stato acquistato il prodotto.
15. Non smontare le batterie da soli o esporle a umidità, fuoco, alte temperature o liquidi.
16. In caso di perdita di elettrolita, deformazione o scolorimento della batteria, non utilizzare o caricare il dispositivo.
17. Non lasciare il dispositivo a lungo con la batteria completamente scarica. Non sostituire la batteria nel dispositivo da soli.
18. Caricare le batterie solo mediante il cavo fornito con il dispositivo e collegato alla porta USB del computer. Non utilizzare alimentatori esterni.
19. La manipolazione impropria delle batterie o il mancato rispetto delle regole di cui sopra possono causare incendi o ustioni con sostanze chimiche.
20. L'autonomia della batteria dipende dal suo utilizzo.
21. Le batterie malfunzionanti devono essere smaltite in conformità con le leggi locali.
22. Tenere le batterie e le batterie ricaricabili fuori dalla portata dei bambini.

NO Sikkerhetsinstruks

1. Produktet skal kun bruges til det tiltenkte formålet.
2. Før du bruger produktet, forsikre deg om at det ikke er skadet.
3. Denne enheten er beregnet for innendørs bruk, ved normal luftfuktighet. Ikke bruk den utendørs.
4. Denne enheten bør ikke installeres og brukes innenfor rekkevidde for barn.
5. Før du kobler til enheten, vent til den har varmet opp til omgivelsestemperatur for å unngå skade på grunn av kondens.
6. Rengjøres kun med en ren, tørr klut. Ikke berør enheten med våte hender.
7. Enheten inneholder ingen komponenter som kan repareres på egen hånd. Returner enheten til servicesenteret for reparasjon.
8. Åpning av huset eller endring i enheten vil gjøre garantien ugyldig.
9. Produktet bør brukes i samsvar med tiltenkt bruk. Feil bruk kan føre til skade på produktet og en helseisiko for brukeren.
10. Produktet skal ikke brukes i nærheten av væsker eller utsettes for direkte innvirkning av væsker. I tilfelle kontakt med væsker, koble produktet fra strømforsyningen umiddelbart.
11. Garantien dekker ikke mekaniske skader på produktet.
12. I tilfelle feil, koble fra strømforsyningen umiddelbart og kontakt teknisk støtte hos Endorfy.
13. Elektrisk og elektronisk utstyr skal ikke kastes sammen med annet husholdningsavfall.
14. Sluttbruker plikter å levere elektrisk utstyr som ikke virker eller ikke er brukt lenger til et innsamlingssted eller til selgeren. For mer informasjon, kontakt lokale myndigheter eller butikken der du kjøpte produktet.
15. Ikke demonter batteriene på egen hånd eller utsett dem for fuktighet, flamme, høye temperaturer eller væsker.
16. Ikke bruk eller lad enheten hvis det er elektrolytt lekkasje, deformasjon eller misfarging på batteriet.
17. Ikke la enheten stå med batteriet helt utladet i lengre perioder. Ikke skift ut batteriet i enheten på egen hånd.
18. Batteriene skal kun lades ved å bruke den vedlagte kabelen som er koblet til USB-porten på datamaskinen. Ikke bruk eksterne strømforsyninger.
19. Feil håndtering av batterier eller manglende overholdelse av forholdsreglene ovenfor kan føre til brann eller kjemiske brannskader.
20. Batterilevetiden avhenger av hvordan de brukes.
21. Batterier som ikke virker lenger skal avhendes i henhold til lokale lover og forskrifter.
22. Hold batterier utilgjengelig for barn.

PL Instrukcja bezpieczeństwa

1. Produktu należy używać tylko i wyłącznie z jego przeznaczeniem.
2. Przed rozpoczęciem użytkowania należy upewnić się, że produkt nie jest uszkodzony.
3. To urządzenie jest przeznaczone do użytkowania w pomieszczeniach, w warunkach normalnej wilgotności powietrza, Nie używaj go na zewnątrz.
4. Tego urządzenia nie należy instalować i używać w zasięgu dzieci.
5. Zanim podłączysz urządzenie, odczekaj aż ogrzeje się do temperatury otoczenia, aby zapobiec uszkodzeniu z powodu skroplonej wilgoci.
6. Czyść wyłącznie czystą, suchą szmatką, Nie dotykaj urządzenia mokrymi dłońmi,
7. Nie zawiera części, które można samodzielnie naprawić, Zwróć urządzenie do centrum serwisowego do naprawy.
8. Otwarcie obudowy lub modyfikacja urządzenia unieważniają gwarancję.
9. Produkt powinien być używany zgodnie z jego przeznaczeniem. Niewłaściwe użytkowanie może spowodować uszkodzenie produktu oraz stworzyć zagrożenie dla zdrowia użytkownika.
10. Produktu nie należy używać w pobliżu płynów ani narażać na ich bezpośrednie działanie, W przypadku kontaktu z płynami należy niezwłocznie odłączyć produkt od zasilania,
11. Gwarancja nie obejmuje uszkodzeń mechanicznych produktu.
12. W przypadku wystąpienia nieprawidłowego działania należy niezwłocznie odłączyć źródło zasilania oraz skontaktować się z działem pomocy technicznej firmy Endorfy.
13. Urządzeń elektrycznych i elektronicznych nie należy wyrzucać wraz z innymi odpadami domowymi.
14. Użytkownik końcowy zobowiązany jest odnieść niepotrzebne lub niedziałające urządzenia elektryczne do punktu zbiórki lub sprzedawcy, W celu uzyskania dodatkowych informacji skontaktuj się z właściami lokalnymi lub sklepem w którym kupiłeś produkt,
15. Nie należy samemu demontować baterii ani narażać na działanie wilgoci, ognia, wysokich temperatur lub cieczy.
16. W przypadku wycieku elektrolitu, deformacji lub odbarwienia baterii nie należy używać ani ładować urządzenia,
17. Nie należy dłużej pozostawiać urządzenia z całkowicie rozładowaną baterią, W urządzeniu nie należy samodzielnie wymieniać akumulatora.
18. Baterię należy ładować tylko i wyłącznie przy pomocy dołączonego do urządzenia kabla podłączonego do gniazda USB w komputerze, Nie należy używać zewnętrznych zasilaczy.
19. Nieodpowiednie obchodzenie się z bateriami lub niezastosowanie się do powyższych zasad może grozić pożarem lub poparzeniem substancjami chemicznymi.
20. Żywotność baterii zależy od sposobu ich użytkowania.
21. Niedziałające baterie należy przekazać do utylizacji zgodnie z panującym prawem lokalnym.
22. Baterie i akumulatory przechowuj w miejscu niedostępnym dla dzieci.

RO Instrucțiuni de siguranță

1. Utilizați produsul numai în scopul pentru care a fost conceput.
2. Înainte de utilizare, asigurați-vă că produsul nu este deteriorat.
3. Acest dispozitiv este destinat utilizării în interiorul încăperilor și în condiții normale de umiditate a aerului, Nu folosiți dispozitivul în exterior.
4. Acest dispozitiv nu trebuie instalat sau utilizat în locații în care sunt prezenți copii.
5. Înainte de a conecta dispozitivul, așteptați până când acesta se încălzește la temperatura ambiantă, pentru a preveni deteriorarea din cauza umidității condensate.
6. Curățați dispozitivul numai cu o cârpă curată și uscată. Nu atingeți dispozitivul cu mâinile umede.
7. Acesta nu conține elemente care a putea fi reparate de către dumneavoastră. Returnați dispozitivul la centrul de service pentru efectuarea de reparații.
8. Deschiderea carcasei sau modificarea dispozitivului va avea ca efect anularea garanției.
9. Produsul trebuie să fie utilizat în conformitate cu destinația sa. Utilizarea necorespunzătoare poate deteriora produsul și poate crea riscuri pentru sănătatea utilizatorului.
10. Nu utilizați produsul în apropierea lichidelor și nu îl expuneți la contactul direct cu acestea. În cazul intrării în contact cu lichide, deconectați imediat produsul de la sursa de alimentare.
11. Garanția nu acoperă avarierile mecanice ale produsului.
12. Dacă se observă o defecțiune, deconectați imediat sursa de alimentare și contactați asistența tehnică a companiei Endorfy.
13. Echipamentele electrice și electronice nu trebuie eliminate împreună cu alte deșeuri menajere.
14. Utilizatorul final este obligat să furnizeze echipamentele electrice nedorite sau nefuncționale la un punct de colectare sau la vânzător. Pentru a primi mai multe informații, contactați autoritățile locale sau magazinul de unde ați cumpărat produsul.
15. Nu dezamblați singur bateriile și nu le expuneți la umiditate, foc, temperaturi ridicate sau contactul cu lichidele.
16. În caz de scurgere a electrolitului, deformare sau decolorare a bateriei, nu utilizați și nu încercați dispozitivul.
17. Nu lăsați pentru mai mult timp aparatul cu o baterie complet descărcată în interiorul acestuia, Nu înlocuiți singur acumulatorul care este instalat în dispozitiv.
18. Încărcați bateriile numai cu ajutorul cablului furnizat împreună cu dispozitivul și conectați-l la portul USB al calculatorului dumneavoastră. Nu utilizați adaptoare de alimentare externe.
19. Manipularea necorespunzătoare a bateriilor sau nerespectarea indicațiilor de mai sus constituie un risc de incendiu sau arsuri chimice.
20. Durata de viață a bateriilor va varia în funcție de utilizarea acestora.
21. Eliminați bateriile descărcate în conformitate cu reglementările locale.
22. Depozitați bateriile și acumulatorii într-un loc inaccesibil copiilor.

1. Продукт необхідно використовувати тільки по назначению.
2. Перед началом использования следует убедиться, что продукт не поврежден.
3. Это устройство предназначено для использования в помещении при нормальной влажности воздуха. Не использовать на открытом воздухе.
4. Это устройство не следует устанавливать и использовать в доступном для детей месте.
5. Перед подключением устройства необходимо подождать, пока оно не нагреется до температуры окружающей среды, чтобы предотвратить повреждение из-за образования на нем конденсата.
6. Чистить только сухой и чистой тканью. Не прикасаться к устройству мокрыми руками.
7. Не содержит элементов, которые можно самостоятельно отремонтировать. Устройство следует сдать в сервисный центр для ремонта.
8. Открытие корпуса или модификация устройства приведет к аннулированию гарантии.
9. Продукт необходимо использовать по назначению. Неправильное использование может привести к повреждению устройства и создать опасность для здоровья пользователя.
10. Продукт не следует использовать рядом с жидкостями или подвергать их непосредственному воздействию. В случае контакта с жидкостями необходимо немедленно отключить устройство от источника питания.
11. Гарантия также не распространяется на механические повреждения продукта.
12. В случае неисправности необходимо немедленно отключить источник питания и обратиться в службу технической поддержки Endorfy.
13. Электрические и электронные устройства нельзя утилизировать вместе с другими бытовыми отходами.
14. Конечный пользователь обязан сдать ненужные или неработающие электроприборы в пункт приема или продавцу. Для получения дополнительной информации следует обратиться в местные органы власти или в магазин, где было приобретено устройство.
15. Не разбирать батареи самостоятельно и не подвергать их воздействию влаги, огня, высоких температур или жидкостей.
16. В случае утечки электролита, деформации или изменения цвета батареи нельзя использовать или заряжать устройство.
17. Не оставлять устройство с полностью разряженной батареей. Не менять батарею в устройстве самостоятельно.
18. Заряжать батареи можно только с использованием кабеля из комплектации устройства, подключенным к USB-порту компьютера. Не использовать внешние адаптеры питания.
19. Неправильное обращение с батареями или несоблюдение вышеуказанных мер предосторожности может привести к пожару или химическим ожогам.
20. Срок службы батареи зависит от способа его использования.
21. Нерабочие батареи необходимо утилизировать в соответствии с действующим местным законодательством.
22. Хранить батареи и аккумуляторы в недоступном для детей месте.

SE Säkerhetsanvisningar

1. Produkten får endast användas för det avsedda ändamålet.
2. Kontrollera att produkten inte är skadad innan du använder den.
3. Denna anordning är avsedd för inomhusbruk vid normal luftfuktighet. Använd den inte utomhus.
4. Denna anordning får inte installeras och användas inom räckhåll för barn.
5. Innan du ansluter anordningen, vänta tills dess temperatur har kommit upp i omgivningstemperaturen för att förhindra fuktskador på grund av kondens.
6. Rengör endast med en ren, torr trasa. Rör inte vid anordningen med våta händer.
7. Produkten innehåller inga delar som du kan reparera på egen hand. Lämna in anordningen till servicecenter för reparation.
8. Om du öppnar höljet eller modifierar anordningen blir garantin ogiltig.
9. Produkten ska användas i enlighet med dess avsedda ändamål. Felaktig användning kan leda till skador på produkten och skapa en hälsorisk för användaren.
10. Produkten får inte användas nära vätskor eller utsätts för direkt kontakt med dem. Vid kontakt med vätskor ska du koppla bort produkten från strömkällan omedelbart.
11. Garantin täcker inte mekaniska skador på produkten.
12. Vid felfunktion ska du koppla bort strömkällan omedelbart och kontakta Endorfy's tekniska support.
13. Elektrisk och elektronisk utrustning ska inte slängas tillsammans med annat hushållsavfall.
14. Slut användaren är skyldig att lämna in elektrisk utrustning som är onödig eller inte fungerar till ett insamlingsställe eller återförsäljare. Kontakta dina lokala myndigheter eller butiken där du köpte produkten för mer information.
15. Ta inte isär batterierna själv eller utsätt dem för fukt, eld, höga temperaturer och vätskor.
16. Använd inte eller ladda anordningen om elektrolytläckage, deformation eller missfärgning av batteriet har uppstått.
17. Lämna inte anordningen med batteriet helt urladdat under en längre tid. Byt inte ut batteriet i anordningen på egen hand.
18. Batterierna får endast laddas med den medföljande kabeln ansluten till USB-porten på datorn. Använd inga externa nätaggregat.
19. Felaktig hantering av batterierna eller underlåtenhet att följa ovanstående regler kan leda till brand eller brännskador orsakade av kemikalier.
20. Batteriernas livslängd beror på hur de används.
21. Batterier som är slut ska lämnas in för återvinning enligt lokala bestämmelser.
22. Förvara batterier och ackumulatörer utom räckhåll för barn.

1. Výrobok používajte len na určený účel.
2. Pred použitím sa uistite, že výrobok nie je poškodený.
3. Toto zariadenie je určené na používanie v interiéri za normálnych vlhkosných podmienok, Nepoužívajte ho v exteriéri.
4. Toto zariadenie by sa nemalo inštalovať ani používať v dosahu detí.
5. Pred pripojením zariadenia počkajte, kým sa zahreje na teplotu okolia, aby ste zabránili jeho poškodeniu v dôsledku kondenzovanej vlhkosti.
6. Čistite len čistou, suchou handričkou, Nedotýkajte sa zariadenia mokrymi rukami.
7. Neobsahuje diely, ktoré môže používateľ samostatne opraviť. Vráťte zariadenie do servisného strediska na opravu.
8. Otvorením krytu alebo úpravou zariadenia pridáte o záruku.
9. Výrobok by sa mal používať na určený účel. Nesprávne použitie môže spôsobiť poškodenie výrobku a ohrozenie zdravia používateľa.
10. Výrobok by sa nemal používať v blízkosti kvapalín alebo v ich priamom kontakte. V prípade kontaktu s kvapalinami okamžite odpojte výrobok od napájania.
11. Záruka sa nevzťahuje na mechanické poškodenie výrobku.
12. Ak sa vyskytne porucha, okamžite odpojte zdroj napájania a kontaktujte technickú podporu spoločnosti Endorfy.
13. Elektrické a elektronické zariadenia by sa nemali likvidovať spolu s ostatným domovým odpadom.
14. Konečný spotrebiteľ má povinnosť odovzdať nepotrebné alebo nefunkčné elektrozariadenia na zberné miesto alebo predajcovi. Ďalšie informácie získate na miestnom urade alebo v obchode, kde ste výrobok zakúpili.
15. Batérie sami nerozoberajte a nevystavujte ich pôsobeniu vlhkosti, ohňa, vysokých teplôt alebo kvapalín.
16. V prípade úniku elektrolytu, deformácie alebo zmeny farby batérie zariadenie nepoužívajte ani nenabíjajte.
17. Nenechávajte zariadenie dlhšie s úplne vybitou batériou. Batériu v zariadení nevymieňajte sami.
18. Batérie by sa mali nabíjať len pomocou kábla dodaného so zariadením a pripojeného do zásuvky USB v počítači. Nepoužívajte externé zdroje napájania.
19. Nesprávna manipulácia s batériami alebo nedodržanie vyššie uvedených pokynov môže spôsobiť riziko požiaru alebo chemických popálenín.
20. Životnosť batérií závisí od spôsobu ich používania.
21. Vybité batérie zlikvidujte v súlade s miestnymi zákonmi.
22. Batérie uchovávajte mimo dosahu detí.

UA Інструкція з безпеки

1. Продукт можна використовувати лише за призначенням.
2. Перед початком використання слід переконатися, що продукт не пошкоджений.
3. Цей пристрій призначений для використання у приміщенні за умов нормальної вологості повітря. Не використовувати на свіжому повітрі.
4. Цей пристрій не слід встановлювати та використовувати у доступному для дітей місці.
5. Перед підключенням пристрою необхідно почекати, поки він не нагріється до температури навколишнього середовища, щоб запобігти пошкодженню через утворення на ньому конденсату.
6. Чистити тільки сухою та чистою тканиною. Не торкатися пристрою мокрими руками.
7. Не містить елементів, які можна самостійно відремонтувати. Для ремонту пристрій потрібно здати у сервісний центр.
8. Відкриття корпусу або модифікація пристрою призведе до анулювання гарантії.
9. Продукт слід використовувати тільки за призначенням. Неправильне використання може призвести до пошкодження пристрою та небезпеки для здоров'я користувача.
10. Продукт не слід використовувати поруч із рідинами або допускати потрапляння рідин на продукт. У разі контакту з рідиною необхідно негайно відключити пристрій від джерела живлення.
11. Гарантія не поширюється на механічні пошкодження продукту.
12. У разі несправності необхідно негайно відключити джерело живлення та звернутися до служби технічної підтримки Endorfy.
13. Електричні та електронні пристрої не можна утилізувати разом з іншими побутовими відходами.
14. Кінцевий користувач зобов'язаний здати неспотріблені або неробочі електроприлади в пункт прийому або продавцеві. Для отримання додаткової інформації слід звернутися до місцевих органів влади або у магазин, де було придбано пристрій.
15. Не розбирати батареї самостійно, беретьи її від вологості, вогню, високих температур або рідин.
16. У разі витoku електроліту, деформації або зміни кольору батареї пристрій не можна використовувати або заряджати.
17. Не залишати пристрій із повністю розрядженою батареєю. Не міняти батарею самостійно.
18. Заряджати батарею можна лише за допомогою кабелю з комплектації пристрою, підключеного до USB-порту комп'ютера. Не використовувати зовнішні адаптери живлення.
19. Неправильне поводження з батареями або недотримання вищезазначених застережень може призвести до пожежі або хімічних опіків.
20. Термін служби батареї залежить від способу її використання.
21. Неробочі батареї необхідно утилізувати відповідно до чинного місцевого законодавства.
22. Зберігати батареї та акумулятори у недоступному для дітей місці.